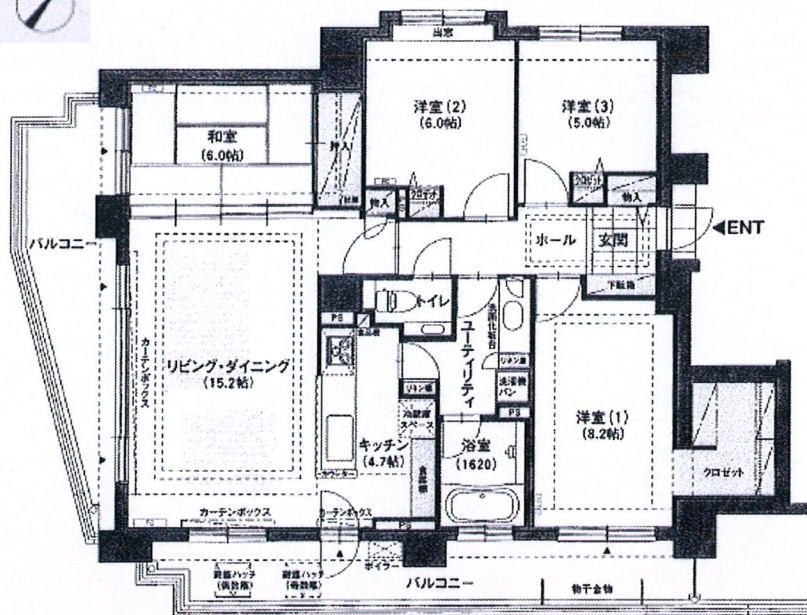


ラピスパーク西町南

発寒川公園目の前
角部屋！南向き！



物件種目	中古マンション
マンション名	ラピスパーク西町南
最寄駅	地下鉄 東西線 「発寒南」駅
間取タイプ	4LDK
価格	2,600万円

物件所在地	札幌市西区西町南1丁目 3-15		
交通	地下鉄 東西線「発寒南」駅 徒歩10分		
建物	構造・規模	鉄筋コンクリート造・11階建	
	専有面積	100.88㎡(壁芯)	
	バルコニー面積	26.28㎡	
	間取内訳	15.2+4.7K+6+6+5+8.2	
土地権利	所有権	用途地域	一種住居
築年月	H17年1月	総戸数	28戸
管理形態	全部委託	施工会社	(株)地崎工業
管理費	10,800円	修繕積立金	9,080円
現況	空室	引渡日	即時
駐車場	8,500円		
本体設備	床暖・バリアフリー・風呂追い焚き		
各戸設備	トランクルーム		
備考	宅配ロッカー・TVモニター付インターホン 灯油ストーブ・オートロック		
会員番号		物件番号	



有限会社シーダブルサービス

〒060-0061 札幌市中央区南1条西10丁目 加森ビル⑥ 2階

TEL : 011-290-5110 / FAX : 011-290-5410

- (社)全国宅地建物取引業協会会員
- (社)全国宅地建物取引業保証協会会員
- 北海道知事免許石狩(2)第6741号